

# gestemmte Treppe mit Setzstufen

## **Aufgabe:**

**gerade gestemmte Geschoßtreppe mit Setzstufen**

### **Hauptaufgaben:**

- **Beschreiben** Sie die Arbeitsschritte (in Stichworten) auf Blatt 3.
- **Schreiben** Sie alle Rechenwege auf das Blatt 3.  
(Geschoßhöhe, Lauflänge, Steigungshöhe, Auftrittsbreite, Schrittmaßregel, Hypotynuse, Stacheten)
- **Berechnen** Sie zuerst die Steigungshöhe vom EG zum OG.
- **Beachten** Sie, dass das Podest im Antrittsbereich als erste Steigung zu Berücksichtigen ist.
- **Beachten** Sie, dass die Sohlhölzer des Podestes im Antrittsbereich auf dem Rohfußboden befestigt sind und die Höhe dieser Hölzer (Maß X) ermittelt werden soll.
- **Beachten** Sie die Plattenstärke auf dem Podest entspricht der Trittstufenstärke von 45mm.
- **Berechnen** Sie die Auftrittsbreiten der Trittstufen.
- **Kontrollieren** Sie das Ergebnis mit Hilfe der Schrittmaßregel.
- **Zeichnen** Sie die Lichtwange der Treppe verkürzt mit je 2 Steigungen im Antritt und Austritt mit Geländer im Maßstab 1:1.
- **Zeichnen** Sie das Detail im Antritt mit einer fachgerechten Befestigung des Antrittspfostens auf dem Podest. Das Podest ist verkürzt darzustellen.
- **Zeichnen** Sie alle Verbindungsmittel ein (Pfosten-Wange etc.).
- **Schreiben** Sie die genauen Namen und Abmessungen der Verbindungsmittel auf.

### **Beachten Sie:**

- **Beachten** Sie, dass die Lage des Antritts- und des Austrittspfostens bereits vermaßt bzw. festgelegt ist .
- **Wählen** Sie als Unterschneidung der Trittstufen 4cm.

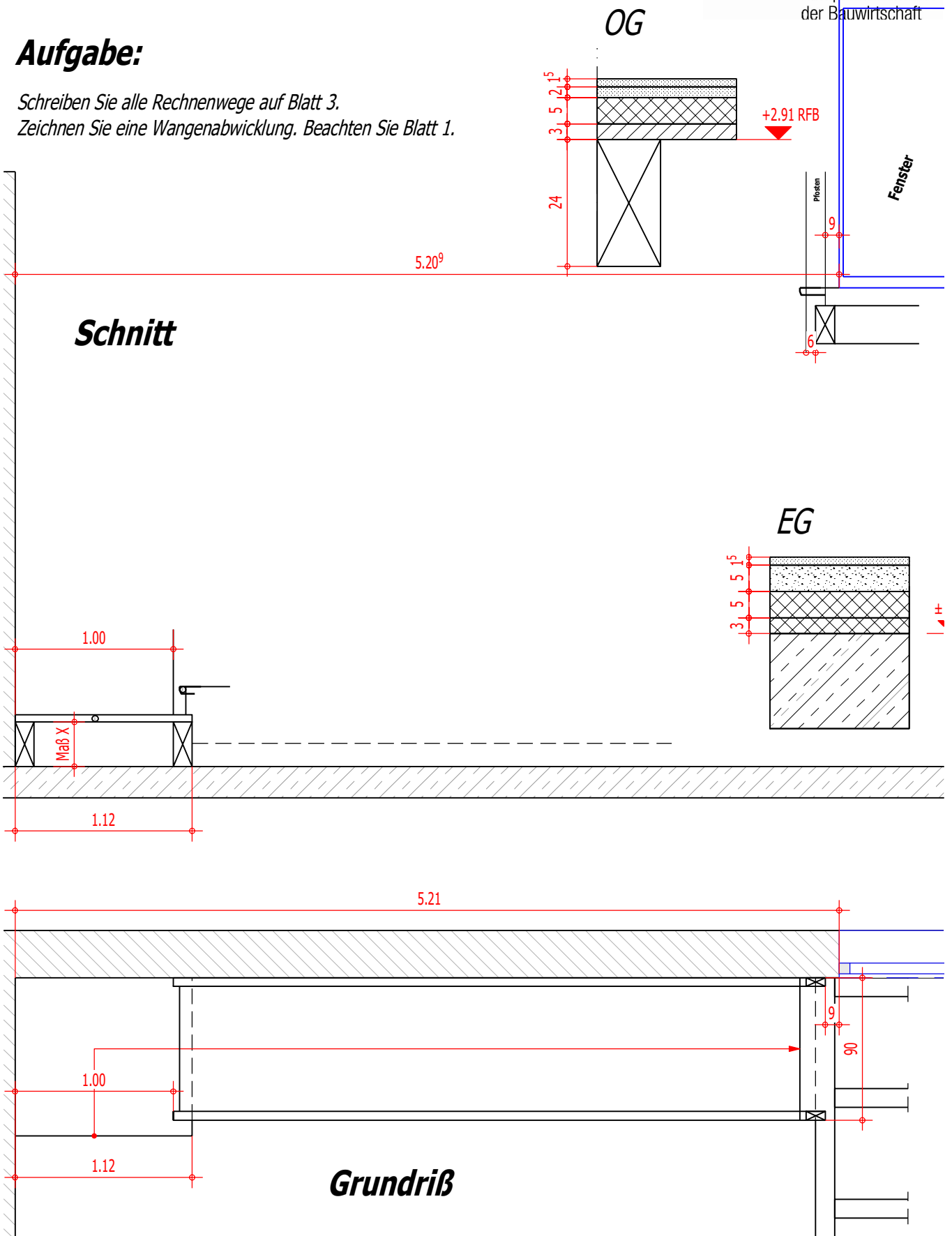
### **Materialquerschnitte:**

Wangen		55mm
Tritte/Podesplatte		45mm
Pfosten		120mm
Handlauf		120mm
Sohlhölzer	b/h	120mm/(MaßX)

# gestemmte Treppe mit Setzstufen

## Aufgabe:

Schreiben Sie alle Rechenwege auf Blatt 3.  
Zeichnen Sie eine Wangenabwicklung. Beachten Sie Blatt 1.



Fachbereich Holz	Erstellt	Prüfung / Freigabe
Aufgabenr. 3.1.5	am: 04.06.2021	am: 05.06.2021
3. Ausbildungsjahr	von: Gesellenprüfung	von: Frank Hassler

# gestemmte Treppe mit Setzstufen

	<i>Beschreiben Sie die Arbeitsschritte.</i>	<i>Punkte Soll:</i>	<i>Punkte Ist:</i>
<b>1.</b>		<b>1</b>	
<b>2.</b>		<b>1</b>	
<b>3.</b>		<b>1</b>	
<b>4.</b>		<b>1</b>	
<b>5.</b>		<b>1</b>	
<b>6.</b>		<b>1</b>	
<b>7.</b>		<b>1</b>	
<b>8.</b>		<b>1</b>	
<b>9.</b>		<b>1</b>	
<b>10.</b>		<b>1</b>	
	<b>Punkte Gesamt:</b>	<b>10</b>	

## **Treppenberechnung:**

-----

-----

-----

-----

-----

-----

## **Aufgabe:**

*Beschreiben Sie die Arbeitsschritte.  
Schreiben Sie alle Rechenwege auf das Blatt.*