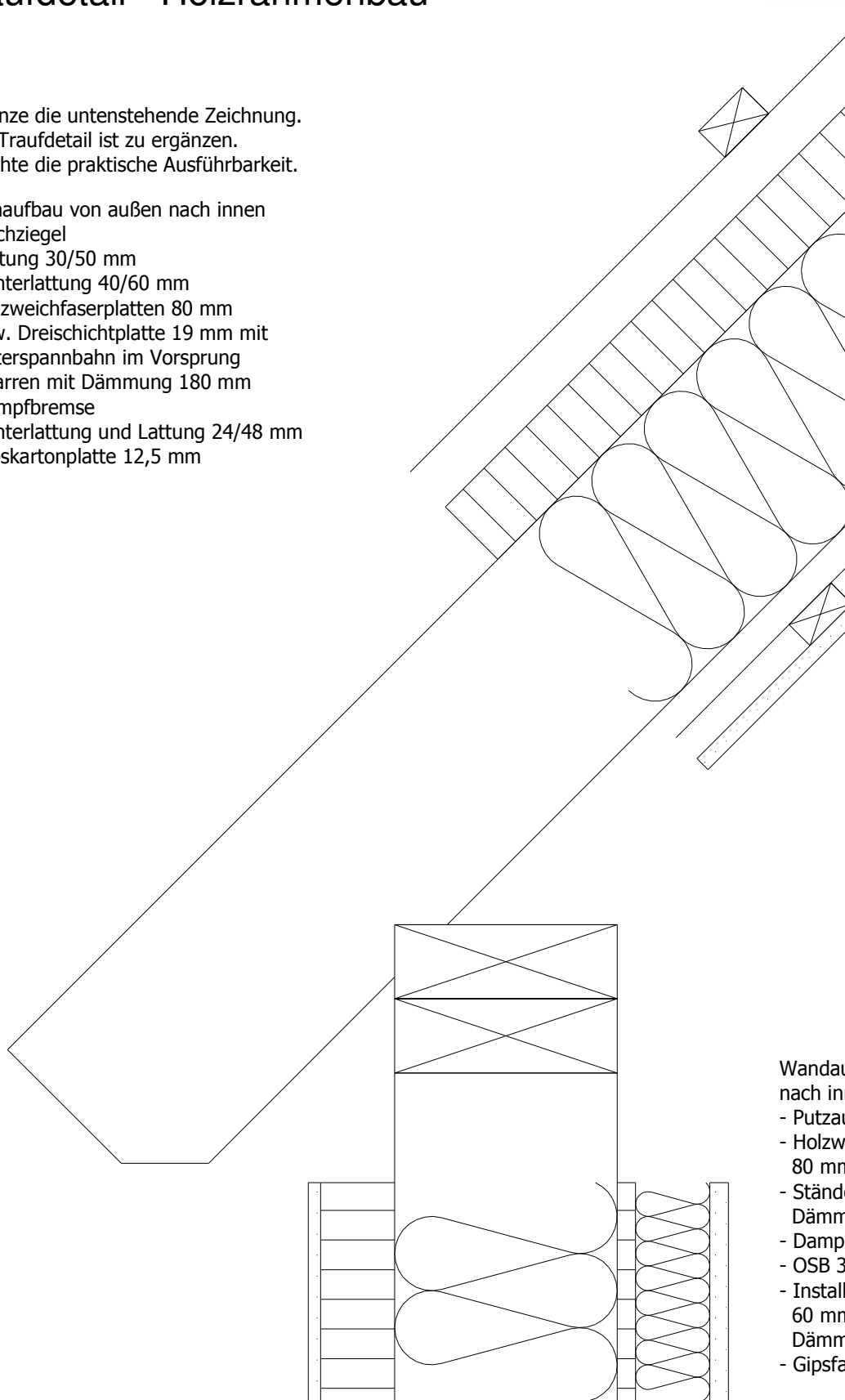


# Traufdetail - Holzrahmenbau

Ergänze die untenstehende Zeichnung.  
Das Traufdetail ist zu ergänzen.  
Beachte die praktische Ausführbarkeit.

Dachaufbau von außen nach innen

- Dachziegel
- Lattung 30/50 mm
- Konterlattung 40/60 mm
- Holzweichfaserplatten 80 mm  
bzw. Dreischichtplatte 19 mm mit  
Unterspannbahn im Vorsprung
- Sparren mit Dämmung 180 mm
- Dampfbremse
- Konterlattung und Lattung 24/48 mm
- Gipskartonplatte 12,5 mm



Wandaufbau von außen  
nach innen

- Putzaufbau ca. 10 mm
- Holzweichfaserplatten  
80 mm
- Ständerwerk mit  
Dämmung 180 mm
- Dampfbremse
- OSB 3 15 mm
- Installationsebene  
60 mm mit  
Dämmung
- Gipsfaserplatte 15 mm

Fachbereich Holz	Erstellt	Prüfung / Freigabe
Aufgabenr. 3.1	am: 01.06.2014	am: 02.06.2015
3. Ausbildungsjahr	von: Florian Braun	von: Frank Hassler