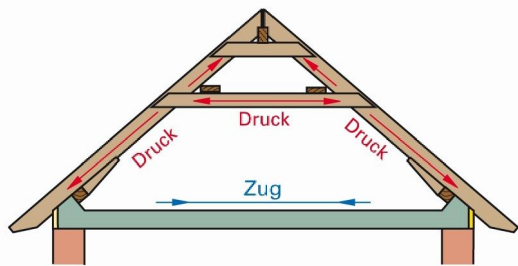
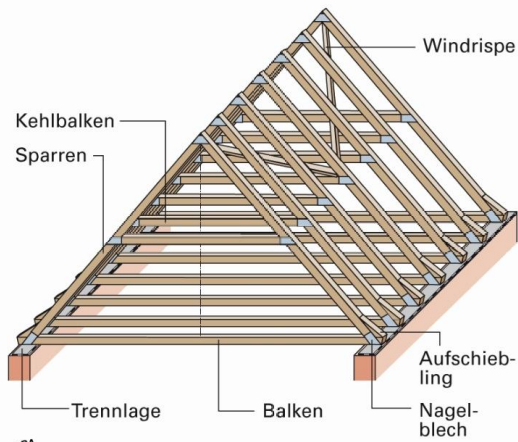


Herstellen eines Kehlbalkendaches



AUFGABE

Herstellen eines Kehlbalkendaches

- Ergänzung des Kehlbalkens in den Aufriß Sparrendach
- Hölzer anreißen und ausarbeiten

INFORMATION

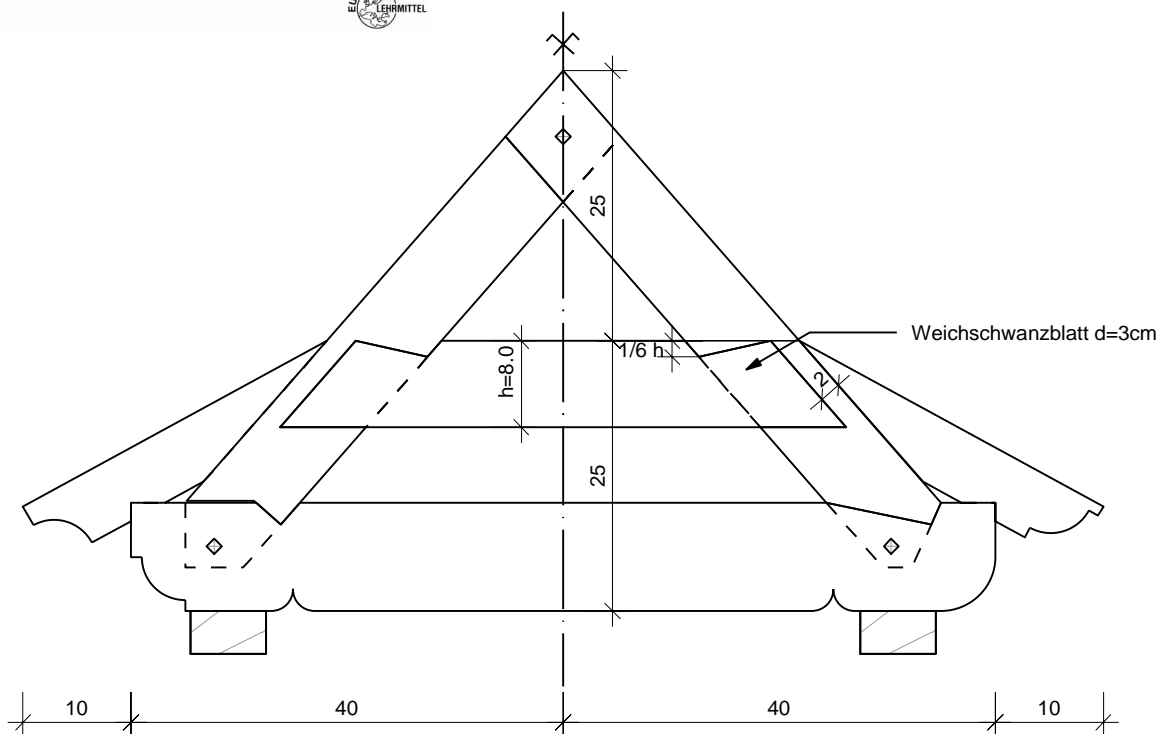
Das Kehlbalkendach ist eine Weiterentwicklung des Sparrendaches. Durch den Kehlbalken wird die Stützweite der Sparren verringert und ermöglicht dadurch eine größere Hausbreite.

Beim nachträglichen Dachgeschossausbau von Sparren- und Kehlbalkendächer ergeben Auswechslungen für Dachfenster und Gauben statische Probleme!

Maximale Hausbreite ca 8.00 -12.00 m)

HOLZQUERSCHNITTE

Kehltriegel 8/8 cm



Fachbereich Holz	Erstellt	Prüfung / Freigabe
Aufgabenr. 5.1	am: 07.12.2014	am: 07.12.2014
1. Ausbildungsjahr	von: Stephan Hielscher	von: Frank Hassler